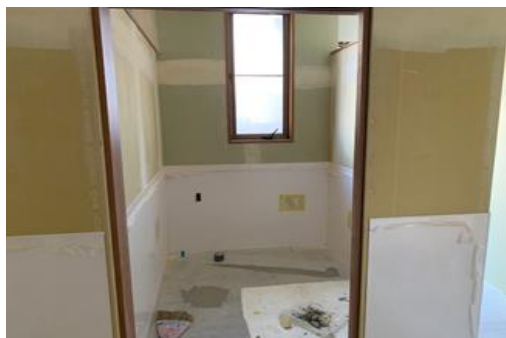


## デイケア改修工事～途中経過②～ トイレの壁、クロス貼りができてきました



トイレのドアが付き、床のクロス貼りがされています。



便器回りだけ、尿ハネで黄ばみが目立たないように、暗めのクロス貼りにしています。（写真右）

## 松林堂薬局～パース完成～



壁色が、濃い緑と赤のツートンになります。屋根色は診療所と同じ赤色です。壁色が遠くから目立ちそうですね。（写真左）

内装も壁、配線がついてきました。（写真下）



窓もついています。（写真上）入口も鍵がかけられ、勝手に中に入れなくなりました。（笑）

