

～着々と進む外構工事～



2月7日朝の写真です



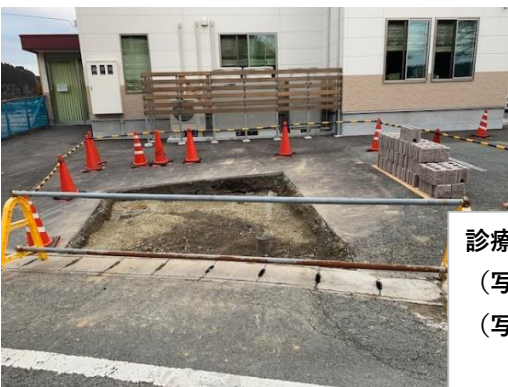
玄関入口のスロープ工事の様子です。左上写真の手前側に患者さん駐車場ができるため、こちら側にスロープを設置します。逆に現在使用している道路側からの入口は、階段になる予定です。



現在整地中で、
ロータリーと患
者さん駐車場に
なる予定です。



(写真左) 診療所裏からの撮影。松林堂薬局の裏側です。
(写真右) 道路側からの撮影。手前の「囲い」は看板設置場所です。



診療所表側の駐輪場です。
(写真左) 1月18日
(写真右) 2月7日



(写真左) 診療所裏とデイケアの間です。デイケア玄関から、診療所玄関へ車が通る通路になります。約1メートルの段差があるので、土を盛って整地している途中です。この通路は、デイケアと診療所の利用者の行き来があるため、一般車は進入禁止、公用車のみ通行可となります。